



ETAT DE FRIBOURG  
STAAT FREIBURG

Service public de l'emploi SPE  
Amt für den Arbeitsmarkt AMA

---

# Obligation d'annoncer les postes vacants



Présentation Fédération Patronale et Economique, **4 juillet 2018**



Direction de l'économie et de l'emploi **DEE**  
Volkswirtschaftsdirektion **VWD**

# L'obligation d'annoncer quelques liens importants



1. [L'obligation d'annoncer les postes vacants: qu'implique-t-elle pour les employeurs et les demandeurs d'emploi?](#) Vidéo explicative
2. Grâce au [Check-Up](#), vous pouvez vérifier rapidement et simplement si votre poste est soumis à l'obligation d'annonce.

# Obligation d'annoncer les postes vacants

---

Une opportunité de développer  
le partenariat ORP – Entreprises !



# D'où vient l'obligation d'annonce?

—

9 février 2014 : OUI à l'initiative sur l'immigration de masse



# Arrêté du Conseil fédéral (8.12.17)

---

## Modification de l'ordonnance sur le service de l'emploi

- > Obligation d'annoncer les postes vacants dans les genres de professions où le taux de chômage atteint ou dépasse une certaine valeur seuil.
  
- > Les postes concernés sont annoncés au service public de l'emploi (SPE).

## Entrée en vigueur échelonnée

- > Valeur seuil de 8 % au 1er juillet 2018
- > Valeur seuil de 5 % au 1er janvier 2020

# Caractère obligatoire

---

## Disposition pénale :

- > Article 117a Letr.
- > La violation de l'obligation d'annoncer les postes vacants non soumis à exception peut être sanctionnée.

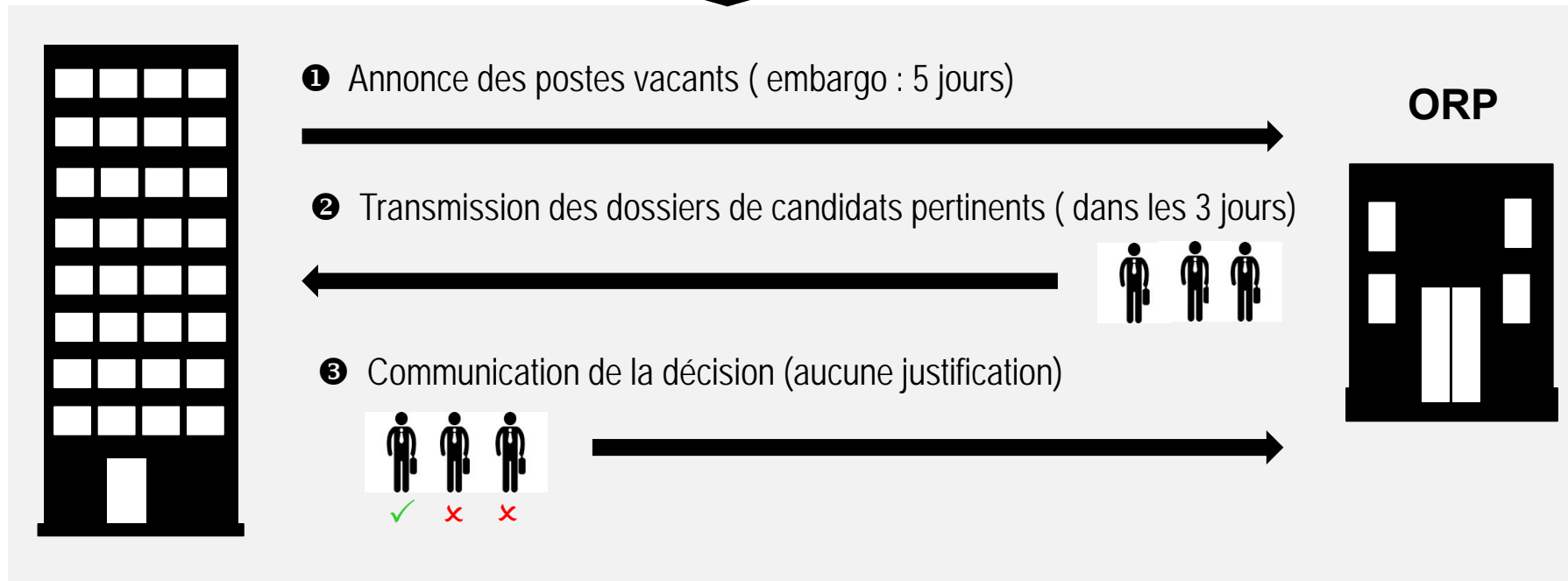
## Sanction

- > Une infraction à cette obligation peut être sanctionnée par une amende de 40.000 Fr. au maximum.
- > Les cantons doivent encore désigner les autorités de contrôle compétentes



# Processus de l'annonce

Taux de chômage  $\geq$  8%  
dans un genre de professions



# Valeur seuil $\geq 8\%$



## Genre de professions

## Professions

Liste disponible sur :



1.1.2020 :  
Valeur seuil à 5%

Code	Genre de profession	Désignation de profession masculin
11102	Aides agricoles	Ouvriers agricoles
11102	Aides agricoles	ouvrier agricole
11102	Aides agricoles	contremaître agricole
11102	Aides agricoles	trayeur
11102	Aides agricoles	valet de ferme
11102	Aides agricoles	domestique agricole
11102	Aides agricoles	Journaliers agricoles
11102	Aides agricoles	journalier agricole
11102	Aides agricoles	auxiliaire agricole
11102	Aides agricoles	auxiliaire agricole spécialisé
25202	Autres professions de l'horlogerie	Opérateur en horlogerie
25202	Autres professions de l'horlogerie	étampeur en horlogerie
25202	Autres professions de l'horlogerie	régleur de spirales
25202	Autres professions de l'horlogerie	régleur
25202	Autres professions de l'horlogerie	observateur en horlogerie
25202	Autres professions de l'horlogerie	ouvrier pierriste
25202	Autres professions de l'horlogerie	lapidaire de boîtes
25202	Autres professions de l'horlogerie	lapidaire en pierres d'horlogerie
25202	Autres professions de l'horlogerie	Autr. prof. de la fabrication de montres
25202	Autres professions de l'horlogerie	monteur de cadrans d'horlogerie
25202	Autres professions de l'horlogerie	emboîteur
25202	Autres professions de l'horlogerie	ouvrier à la fabr. de ressorts
25202	Autres professions de l'horlogerie	ouvrier à la fabr. de boîtes de montres
25202	Autres professions de l'horlogerie	tourneur de boîtes métal et acier
25202	Autres professions de l'horlogerie	mécanicien-boîtier
25202	Autres professions de l'horlogerie	décalqueur sur cadrans d'horlogerie
25202	Autres professions de l'horlogerie	ouvrier sur cadrans d'horlogerie
25202	Autres professions de l'horlogerie	acheveur de boîtes de montres
25202	Autres professions de l'horlogerie	acheveur de boîtes en or
25202	Autres professions de l'horlogerie	dessinateur de cadran
25202	Autres professions de l'horlogerie	ouvrier, assembleur de mouvements
25202	Autres professions de l'horlogerie	ouvrier, monteur de bracelets métalliques
25202	Autres professions de l'horlogerie	ouvrier, poseur d'aiguilles
25202	Autres professions de l'horlogerie	cadre production, secteur horlogerie
25202	Autres professions de l'horlogerie	ouvrier, monteur de boîtes
25202	Autres professions de l'horlogerie	termineur en habillage horloger
25202	Autres professions de l'horlogerie	Autres ouvriers de l'horlogerie
25202	Autres professions de l'horlogerie	termineur de montres



# Employeurs : qui est concerné ?

—

Tous les employeurs !

Sont également concernés :

- > Les agences de placement;
- > Les entreprises de travail temporaire;
- > Les chasseurs de tête.

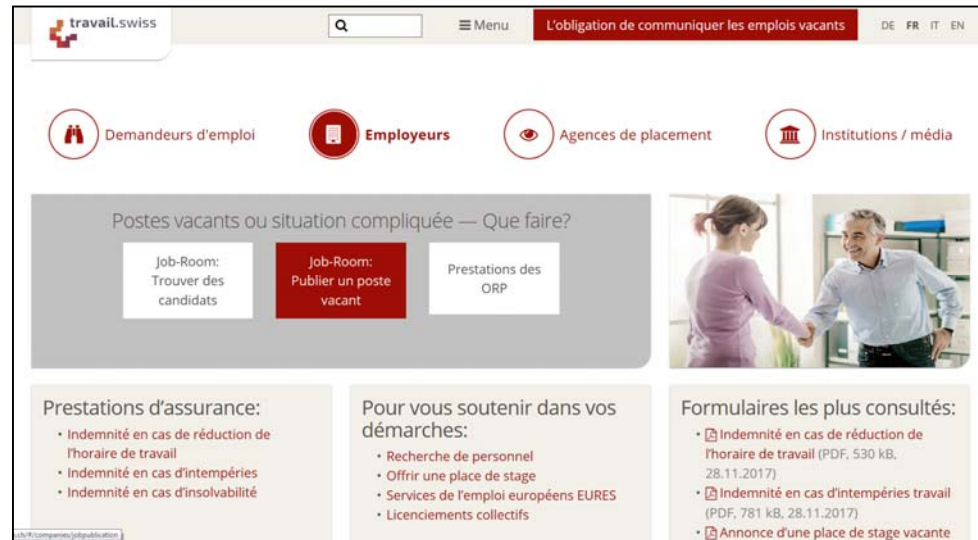
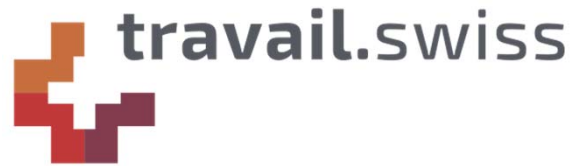
**NO EXCEPTIONS**

# Quels emplois ne doivent PAS être annoncés ?

---

- > Emplois pourvus par des demandeurs d'emploi inscrits à l'ORP;
- > Emplois pourvus par des personnes déjà employées par l'entreprise depuis au moins 6 mois;
- > Emplois dont la durée est limitée à 14 jours civils;
- > Emplois pourvus par un membre de la famille proche;

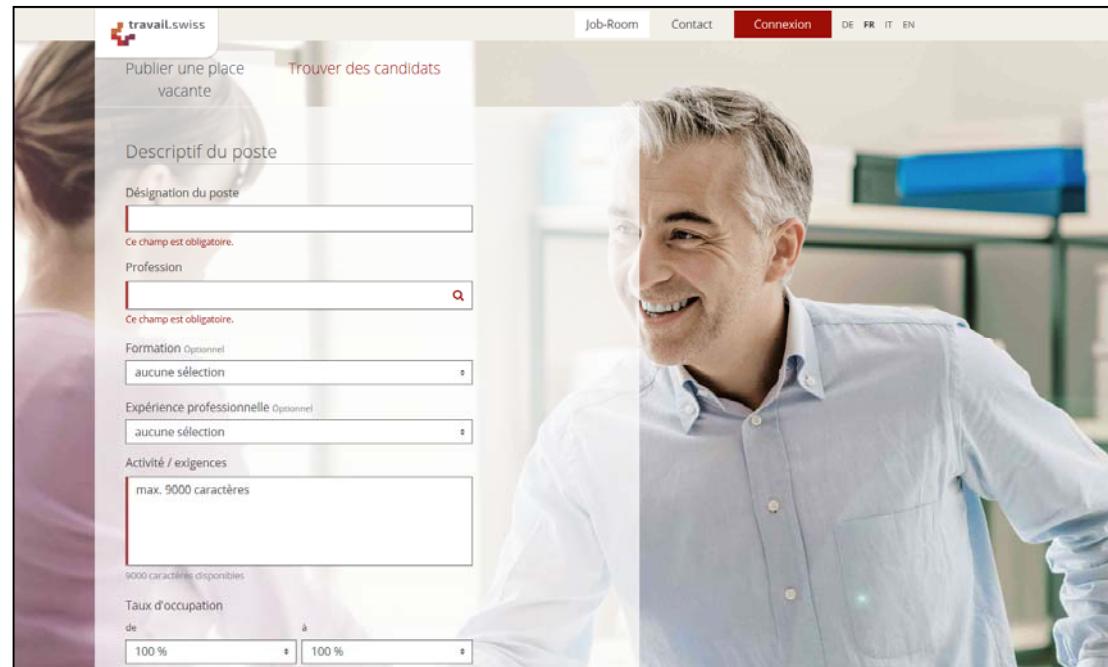
# Comment annoncer les postes ?



À l' **ORP** par téléphone, e-mail ou courrier.

# Quelles informations fournir ?

- > Profession recherchée
- > Activité, exigences
- > Lieu de travail;
- > Taux d'occupation
- > Date d'entrée en fonction
- > Type de contrat
- > Adresse de l'entreprise
- > Nom de l'entreprise



The screenshot shows the 'travail.swiss' website interface for posting a job. The page has a header with 'travail.swiss' logo, 'Job-Room', 'Contact', and 'Connexion' buttons, along with language options 'DE FR IT EN'. The main content area is titled 'Publier une place vacante' and 'Trouver des candidats'. The form includes the following fields:

- Descriptif du poste**
- Désignation du poste**: A text input field with a red border and the message 'Ce champ est obligatoire.'
- Profession**: A text input field with a red border and a search icon, with the message 'Ce champ est obligatoire.'
- Formation** (Optionnel): A dropdown menu with 'aucune sélection' selected.
- Expérience professionnelle** (Optionnel): A dropdown menu with 'aucune sélection' selected.
- Activité / exigences**: A text area with a red border and the message 'max. 9000 caractères'.
- Taux d'occupation**: A range selector with 'de' and 'à' labels, and two dropdown menus both set to '100 %'.

# Embargo sur la publication

---

Durée : 5 jours ouvrables

- > Site web
- > Portail emploi
- > Annonce dans la presse



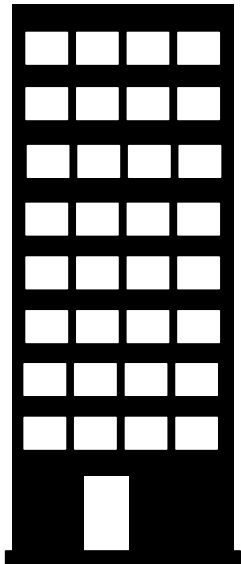
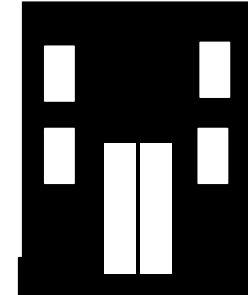
# Proposition de candidats par l'ORP

## Envoi des dossiers à l'employeur

- > Dans les trois jours ouvrables
- > Dossiers **pertinents**

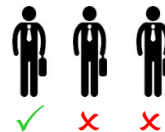


ORP



## Réponse de l'employeur à l'ORP

- > Candidats de l'ORP retenus pour un entretien
- > Candidat de l'ORP engagé
- > Pas de justification



# Avantage pour les demandeurs d'emploi

—

## 5 jours d'avance pour postuler

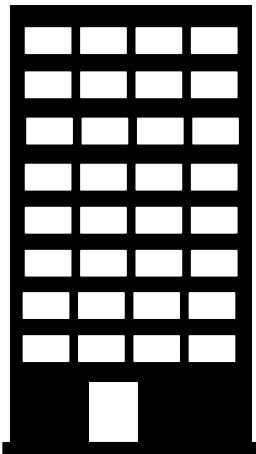


# Monitorage et contrôles

- > Système efficace ?
- > Employeurs satisfaits ?
- > Obligation respectée ?

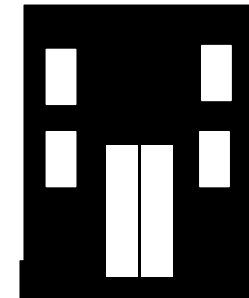


EMPLOYEUR



COLLABORATION

ORP





# Comment nous contacter ?

---



<b>Pôle placement Centre</b> T +41 26 305 95 80 orf@fr.ch	<b>ORP Centre</b> <b>District de la Sarine</b> Rte des Arsenaux 15, 1700 Fribourg
<b>Pôle placement Sud</b> T +41 26 305 95 81 orb@fr.ch	<b>ORP Sud</b> <b>District de la Gruyère</b> Rte de Riaz 18, 1630 Bulle
	<b>ORP Sud</b> <b>District de la Glâne</b> Place St-Jacques 61, 1680 Romont
	<b>ORP Sud</b> <b>District de la Veveyse</b> Rue de Vevey 25, 1618 Châtel-St-Denis
<b>Pôle placement Nord</b> T +41 26 305 95 82 ort@fr.ch	<b>ORP Nord</b> <b>District de la Singine</b> Schwarzseestrasse 5, 1712 Tavel
	<b>ORP Nord</b> <b>District du Lac</b> Bernstrasse 22, 3280 Morat
	<b>ORP Nord</b> <b>District de la Broye</b> Rue Saint-Laurent 5, 1470 Estavayer-le-Lac

# QUESTIONS ?

